

TB KIPPANHÄNGER



TB4021-302, TB4021-352, TB4621-302, TB4621-352,
TB5021-353 (3-Ächser), & TB5521-353 (3-Ächser)



Trailer Point

GmbH
Möhnestr. 197
59581 Warstein
+49 2925 9711696
info@trailer-point.de



KIPPANHÄNGER

Hier stellen wir Ihnen unsere Kippanhänger von Ifor Williams Trailers vor, die speziell für die Landschaftspflege und die Autotransportbranche konstruiert wurden. Wählen Sie aus sechs Anhängermodellen, die alle über eine großzügige Breite von 2.100 mm und vier verschiedene Längen verfügen und von denen zwei unsere ersten 3-Achser Kippanhänger sind.

Die Anhänger der Kippanhänger-Serie vervollständigen und verbreitern die ursprünglichen Kippanhänger, den CT166 und CT167. Mehr Details dazu erhalten Sie in unserer Allzweck-Anhänger Broschüre.

Die Anhänger verfügen über einen Sperrholzboden mit Stahlecken und sind geeignet für den Transport einer Reihe von Fahrzeugen wie Walzen und Baggern. Sie haben keine erhöhte Umrandung, die Ladefläche des Anhängers ist also vollkommen flach.

Diese Anhänger-Serie ist ideal für die Beförderung von Bodenpflegemaschinen oder für Personen, die einen vielseitigen Autotransporter benötigen, der auch die Vorzüge eines Tiefladers bietet.

Die verschiedenen Verlade-Optionen des Anhängers werden auf den folgenden Seiten im Detail beschrieben. Die niedrige Ladefläche und der nochmals optimierte Verladewinkel erhöhen das Einsatzspektrum dieser Anhänger-Serie. Es war uns möglich, diese Verbesserungen herauszuarbeiten ohne die allseits beliebten Produktvorteile für welche Ifor Williams steht, wie die robuste Achskonstruktion und die langlebige Parabel-Blattfeder-Aufhängung, zu verlieren.

Die Kippanhänger-Serie ist nicht geeignet für das Verladen und Transportieren von Zugangsplattformen für drinnen. Bitte schauen Sie hierfür in die GH Baumaschinen Broschüre.

TB5521-353 (3-Achser) ausgestattet mit Seitenwänden und durchgehender Gitterrampe



TB4621-302 ausgestattet mit abnehmbarer Laderampe und Radstoppnern





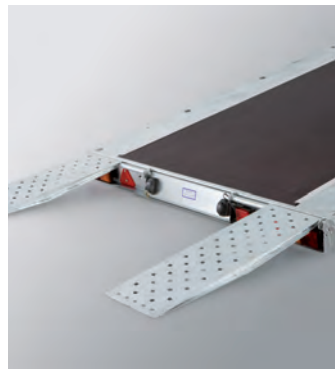
Seilwinde & Halterungsset

Eine Auswahl von speziell für Ifor Williams entwickelten Seilwinden können an die Halterung montiert werden. Eine batteriebetriebene Seilwinde kann ganz praktisch mit einem an der Unterseite des Anhängers untergebrachten Träger verschraubt werden.



Durchgehende Giterrampe

Eine gewölbte Giterrampe, optimal geformt, um beim Verladen von Fahrzeugen maximalen Freiraum zu geben. Die Rampe über die komplette Breite ist aus Gitter, das erlaubt, die Hecklichter auch zu sehen, wenn die Rampe nach unten geklappt ist.



Abnehmbare Laderampen & Trägersystem

Die abnehmbaren Laderampen können abhängig von der individuell nötigen Breite verschoben und positioniert werden. Die Rampen werden unter dem Anhänger in einem Trägersystem, welches sich hinter dem Nummernschild befindet, verstaut. Ohne Rampen zu fahren, hilft Benzin zu sparen.



Klappbare Giterrampen

Die klappbaren Giterrampen sind sehr praktisch und wenig kostenintensiv, wenn es darum geht Fahrzeuge und Baumaschinen zu verladen. Ausklappbare Seitenstützsäulen sorgen bei Bedarf für zusätzliche Breite.



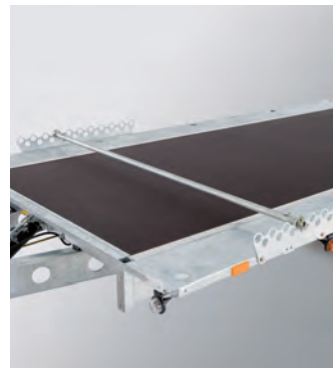
Frontwand, Giterrampe & Seitenwände

Abhängig von den Anforderungen gibt es immer ein passendes Set von Kipp-Seitenwänden aus Stahl für Ihren Anhänger, das erhöht die Einsatzflexibilität. Ganz einfach und simpel ohne zusätzliche Hilfsmittel bauen Sie den Anhänger um und entfernen die Seitenwände und Stützsäulen, so dass eine komplett flache Ladefläche entsteht ganz ohne überstehende Kanten und Wände.



Festzurrpunkte

Praktisch entlang der Ladefläche positionierte Festzurrpunkte können genutzt werden, um die Ladung mit Hilfe von Gurten zu sichern.



Radstopper

Eine beliebte Wahl, vor allem wenn Fahrzeuge zu transportieren sind. Sie verhindern die Vorwärtsbewegung beim Transport. Zahlreiche Einstellungen können vorgenommen werden, um größtmögliche Sicherheit zu gewährleisten.

AUSSTATTUNG & OPTIONEN

Die Standardausstattung der Modellserie beinhaltet ein Reserverad, mindestens zehn Festzurrpunkte entlang der Ladefläche zur Sicherung der Ladung sowie ein Schwerlast-Stützrad.

Weiterhin sind die Anhänger in drei verschiedenen Rampenoptionen erhältlich: mit durchgehender Giterrampe über die komplette Anhängerbreite, die fest-installierte Klapp-Laderampe oder die abnehmbare Laderampe. Weitere Ausstattungsoptionen sind erhältlich, um den Anhänger noch besser den Kundenbedürfnissen anzupassen.

Eine Auswahl manuell oder elektrisch betriebener Seilwinden mit dem dazu passenden Halterungsset sind erhältlich.

Erhöhte Kanten, welche als Führungsschienen beim Verladen von PKW oder Maschinen dienen, sind für das 4 m lange Modell erhältlich.

Spezifikationen

	Reifen	Achsen	Gesamtgewicht	Gewicht unbeladen (mit anbehmbaren Ladeschienen)	Gewicht unbeladen (mit fest installierten, klappbaren Gitterrampen)	Gewicht unbeladen (mit fest-installierter, durchgehender Gitterrampe)	Länge der Ladefläche	Breite der Ladefläche
TB4021-302	195/55R10	2	3.000 kg	720 kg	720 kg	755 kg	4001 mm	2040 mm
TB4021-352	195/60R12	2	3.500 kg	750 kg	750 kg	785 kg	4001 mm	2040 mm
TB4621-302	195/55R10	2	3.000 kg	765 kg	765 kg	800 kg	4575 mm	2040 mm
TB4621-352	195/60R12	2	3.500 kg	790 kg	790 kg	825 kg	4575 mm	2040 mm
TB5021-352	195/60R12	2	3.500 kg	800 kg	800 kg	835 kg	5032 mm	2040 mm
TB5021-353 (3-Achser)	195/55R10	3	3.500 kg	860 kg	860 kg	895 kg	5032 mm	2040 mm
TB5521-353 (3-Achser)	195/55R10	3	3.500 kg	880 kg	880 kg	915 kg	5503 mm	2040 mm



Trailer Point

GmbH
Möhnestr. 197
59581 Warstein
+49 2925 9711696
info@trailer-point.de



Produktentwurf, Beschreibungen, Farben, Spezifikationen usw. sind korrekt bei Druckfreigabe. Wir streben fortwährend danach, unsere Produkte zu verbessern. Von Zeit zu Zeit mag dies in Änderungen in unserem Angebot oder bei einzelnen Modellen münden. Bitte überprüfen Sie ob Entwurf, Beschreibung, Farben, Spezifikationen wie beschrieben in dieser Broschüre zum Bestellungszeitpunkt noch gültig sind.

Unser Vertrieb hat umfassende Produktkenntnisse und freut sich darauf, Ihnen bei der Auswahl Ihres Anhängers behilflich zu sein.

© Ifor Williams Trailers Ltd 2015. Alle Rechte vorbehalten.

Ohne vorherige schriftliche Erlaubnis der Ifor Williams Trailers Ltd keine Weiterverwendung oder Kopie der Inhalte dieser Broschüre erlaubt.